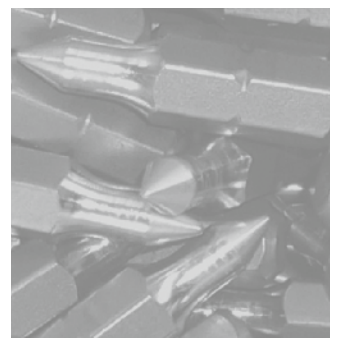


Hilgeland
Kieserling
EWMenn
Nutap

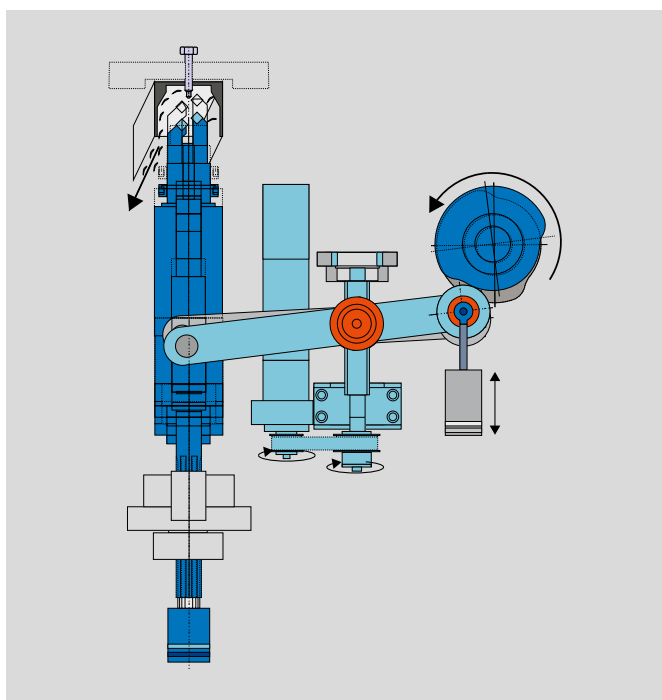
Máquina para mecanizado de puntas de tornillos SKM Tipo HILGELAND



SKM

La máquina para mecanizado de puntas de tornillos SKM se emplea para el mecanizado de los extremos del vástago, p. ej., según DIN 78. Además, es posible taladrar orificios en el extremo del vástago.

- Diversidad de mecanizados de los extremos del vástago de un tornillo
- Opción para ranurado de acanaladura de sujeción de anillo
- Opción para la fabricación de piezas sin cabeza con alimentación en la orientación correcta, controlada por cámara
- Aumento del confort de manejo gracias a unos ajustes memorizados (valores reproducibles)
- Inmovilización del fuste siempre en el área inferior en la cual se pueden producir también los momentos de torsión
- Separación exacta de virutas
- Evacuación de las piezas acabadas totalmente por separado de las virutas de corte
- La máquina puede operar con o sin refrigerante



▲ Avance del husillo

Máquina para mecanizado de puntas de tornillos SKM Tipo HILGELAND

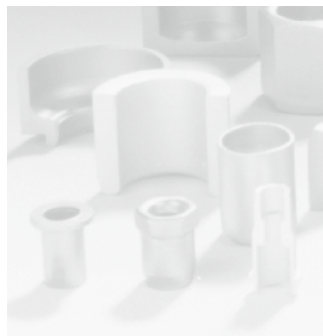


Datos técnicos		SKM 10	SKM 16
Diámetro de fuste de perno	mm	2,0 – 10,0	4,0 – 14,0 (16,0)
Paso del carril	máx. mm	12	16
Longitud de fuste de perno	mm	10 – 180	10 – 220
Carrera de trabajo	máx. mm	20,0	20,0
Velocidad de giro del husillo regulable	min. ⁻¹	12.000	10.000
Capacidad	máx. piezas/min*	300	250
Peso de la máquina	aprox. kg	3.200	3.200

*) La capacidad productiva depende del producto y de su material.



Hilgeland
Kieserling
EWMenn
Nutap



WAFIOS
Umformtechnik GmbH

Máquinas para fabricar
piezas conformadas

Made in Germany

Im Rehsiepen 35, 42369 Wuppertal
Teléfono +49 (202) 46 68-0
Telefax +49 (202) 46 68-225

sales@wafios-umformtechnik.de
www.wafios-umformtechnik.com
Alemania

Reservado el derecho a introducir cambios técnicos sin previo aviso. Los datos de prestaciones aquí indicados no son datos vinculantes de ninguna compra.

02.2018